

DESSO

Traverse

CARPET TILES

Play with
directions

 **Tarkett**

Traverse 8423, 8811



Traverse

Inspired by iconic Modernism, the Traverse range of carpet designs, part of the Essentials collection, features simple diagonal lines. These are created by slight differences in dye hues but also by slight ridges in the yarn construction. Hence, the pattern you see depends on where you are in the room together with where the light source is coming from. And, as you move around, the effect is subtle dynamism, with floor areas exchanging emphasis caused by the faint alternating light and shade.

Just two sets of diagonals – sloping down from left to right and the mirror opposite – enable the designer to create classic herringbone and ashlar patterns, but that's just the start. By using irregular patterns, the designer can play with directions, rhythms and zones, giving simple lines a curiously unexpected rich personality. Traverse is available in 15 colours, providing unprecedented creative design possibilities. Add to that the plank format and the simple diagonals become a kaleidoscope of opportunity.

Inspirée par le célèbre mouvement moderniste, la gamme de moquette Traverse, élément de la collection Essentials, arbore des lignes diagonales simples. Ces lignes sont créées par des différences subtiles de nuances de teinture, mais également par de légères stries dans la construction du fil. Ainsi, le motif que vous voyez dépend de votre position dans la pièce et de la provenance de la source lumineuse. Quand vous bougez, cela crée un dynamisme subtil, l'intensité des différentes zones au sol changeant avec l'alternance discrète d'ombre et de lumière.

Deux jeux de diagonales, l'un descendant de gauche à droite et l'autre étant son reflet en miroir, permettent au designer de créer des motifs à chevrons et en coupe de pierre. Mais cela n'est qu'un début. En utilisant des motifs irréguliers, le designer peut jouer avec les sens, les rythmes et les zones, conférant ainsi à des lignes simples une personnalité d'une richesse inattendue. Traverse est disponible en 15 coloris, pour des possibilités de design créatif sans précédent. Ajoutez à cela le format lame et les diagonales simples se transforment en un kaléidoscope de possibilités.

Choose your own colour combination



4437



4405



4207



9032



9502



9524



9517



9524



4437



4207



9517



9502



4405



9532



4437



9517



9502



4437



8423



8811



9524



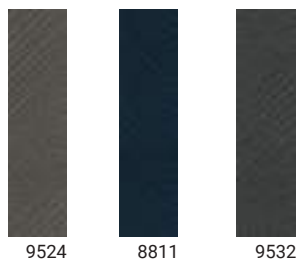
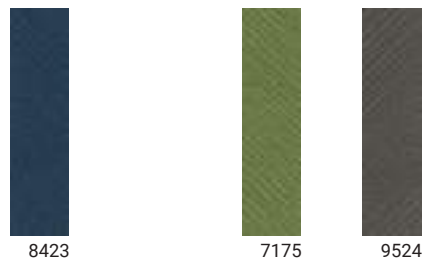
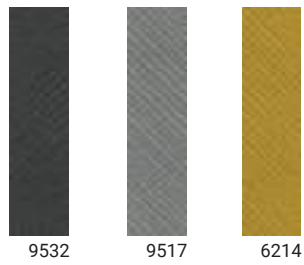
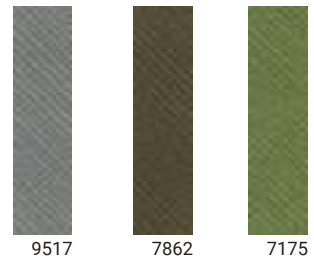
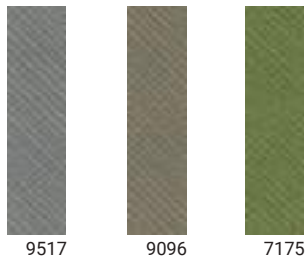
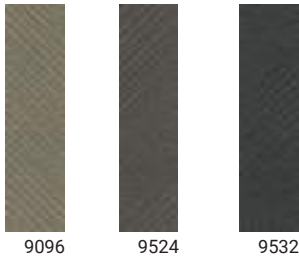
8423



8811



9032



The floor that guides





Traverse 4437, 4405, 4207, 9035, 9502



9502



4207



9035



4437



4405

Play with directions



Traverse 4437, 4405, 4207, 9502



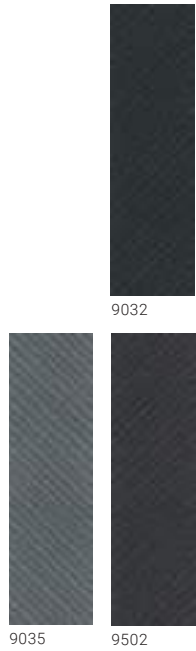
Traverse 4437, 4207,,9502

The floor that creates





Traverse 9035, 9502, 9032





Traverse 9517

Traverse

Het ontwerp van de Traverse tapijten, onderdeel van de Essentials collectie, is geïnspireerd op iconisch modernisme en bestaat uit strakke diagonale lijnen. Deze ontstaan door kleine verschillen in verftinten en door gebruik te maken van garens met een lichte structuur. Daardoor is het patroon dat u ziet afhankelijk van waar u in de ruimte bent en waar het licht vandaan komt. Als u door de ruimte beweegt, ervaart u een subtiel dynamisch effect waarbij telkens verschillende delen van de vloer worden geaccentueerd als gevolg van de nuances in licht en schaduw.

Met twee verschillende diagonalen, schuin naar beneden van links naar rechts en het spiegelbeeld ervan, kan de ontwerper klassieke visgraat- en natuursteenpatronen maken. Door onregelmatige patronen te gebruiken, kan de ontwerper ook spelen met richting, ritme en stroken en zo simpele lijnen een onverwacht rijke persoonlijkheid geven. Traverse is verkrijgbaar in 15 kleuren en biedt daarmee ongekende creatieve ontwerpmogelijkheden. Combineer dat met de vorm van stroken en de strakke diagonalen verschaffen ontwerpers een breed scala aan mogelijkheden.

Der vom ikonischen Modernismus inspirierte Teppichboden „Traverse“ ist Teil der Essentials-Kollektion. Er besticht durch eine einfache diagonale Linienführung, welche mittels leichter Unterschiede in den Farbnuancen, aber auch durch kleine Höhenunterschiede in der Garnstruktur erzeugt wird. Daher ist das Muster, das Sie sehen, davon abhängig, wo Sie sich im Raum befinden und von wo das Licht einfällt. Bewegt sich der Betrachter im Raum, ist der Effekt entsprechend subtil dynamisch. Durch den sanften Wechsel zwischen Licht und Schatten entstehen in einzelnen Bodenbereichen betont Akzente.

Die zwei Varianten aus diagonalen Linien – von links nach rechts abfallend und entsprechende spiegelverkehrt – ermöglichen es dem Designer, klassische Fischgrät- und Halbversatzverlegungen zu entwerfen – aber das ist nur der Anfang. Indem er unregelmäßige Verlegungen verwendet, kann der Designer mit Richtungen, Rhythmen und Flächen spielen und somit schlichten Linien einen unerwartet ausgeprägten Charakter verleihen. Traverse ist in 15 Farben erhältlich und bietet völlig neuartige kreative Gestaltungsmöglichkeiten. Wenn man nun noch das Dielenformat (Planks) hinzufügt, werden die einfachen Diagonalen zu einem Kaleidoskop voller Möglichkeiten.

The floor that moves

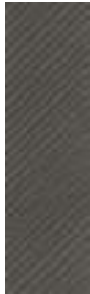




Traverse 8423, 8811, 9524



8423



9524



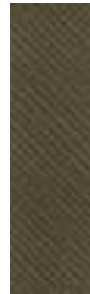
8811

The floor that inspires





Traverse 6214, 7175, 7862, 9096



7862



9096



6214



7175

Light & shadows



Traverse 6214, 7175, 7862, 9096



Traverse 6214, 7175, 7862, 9096

The floor that lives





Traverse 9517



9517

ECONYL®

ECONYL®
ENDLESS POSSIBILITIES

100% ECONYL®

The DESSO Traverse collection contains 100% ECONYL®, a regenerated nylon yarn, made from recovered waste materials such as discarded fishing nets and carpet yarn from our carpet recycling centre.

100% ECONYL®

De DESSO Traverse collectie is gemaakt van 100% ECONYL®-garen, een geregenereerd nylongaren van hergebruikt afvalmateriaal zoals afgedankte visnetten en tapijtgarens uit ons eigen tapijtreyclingcentrum.

100% ECONYL®

La collection DESSO Traverse contient 100% de fils nylon régénérés ECONYL®, fabriqués à partir de matériaux de récupération comme des filets de pêche usagés et des fibres textiles issues de notre propre centre de recyclage de moquettes.

100% ECONYL®

Das Nylongarn der DESSO Traverse Teppichfliesen besteht aus 100 % ECONYL®, welches aus wiederverwerteten Abfallmaterialien wie geborgenen Fischernetzen und Garnabfällen aus unserem eigenen Teppich-Recyclingzentrum stammt.



DESSO EcoBase®

DESSO ECOBASE BACKING

DESSO EcoBase is 100% recyclable in our own production process and contains an average of 80% recycled chalk from the local drinking water industry.* In 2015, the DESSO EcoBase backing achieved Cradle to Cradle® Gold level certification and reached Platinum level for Material Health..

* Lloyd's Register assured the EcoBase backing as 100% recyclable and the chalk as 100% pre-consumer recycled material.

DESSO ECOBASE TAPIJTRUG

DESSO EcoBase is 100% recyclebaar in ons eigen productieproces en bevat gemiddeld 80% gerecycleerde kalk van de lokale drinkwaterindustrie.* In 2015 werd aan de DESSO EcoBase-tapijtrug het Cradle to Cradle® Gold-certificaat toegekend en werd hiervoor het Platinum-niveau van het Material Health-certificaat bereikt..

* Lloyd's Register heeft verzekerd dat de EcoBase-tapijtrug 100% recyclebaar is en dat de kalk 100% pre-consumer gerecycled materiaal is.

SOUS-COUCHE DESSO ECOBASE

La sous-couche EcoBase de DESSO est 100 % recyclable dans notre propre procédé de production et contient en moyenne 80 % de craie recyclée provenant de l'industrie locale de l'eau potable.* En 2015, la sous-couche EcoBase de DESSO a obtenu la certification Or de Cradle to Cradle® et a atteint le niveau Platinum sur le critère « Material Health » (matériaux sains)..

* Lloyd's Register a assuré que la sous-couche EcoBase était 100 % recyclable et que la craie provenait à 100 % de matières recyclées avant consommation.

DESSO ECOBASE RÜCKENBESCHICHTUNG

DESSO EcoBase ist in unserem eigenen Herstellungsverfahren zu 100 % recycelbar und enthält durchschnittlich 80 % recycelten Kalk aus der lokalen Trinkwasserindustrie.* 2015 wurde die EcoBase-Rückenbeschichtung von DESSO mit der Cradle to Cradle® -Gold-Zertifizierung ausgezeichnet und erreichte den Platin-Level für Materialgesundheit.

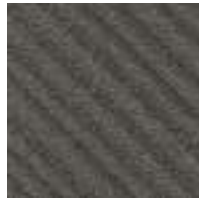
* Lloyd's Register hat bestätigt, dass die Rückenbeschichtung zu 100% recycelbar ist und dass der Kalk zu 100% aus recyceltem Material ohne vorherigen Gebrauch besteht.



Colour range



B968 9517
710712014



B968 9524
710712015



B968 8811
710712009



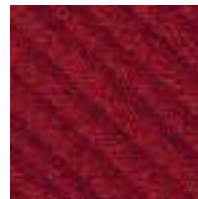
B968 8423
710712008



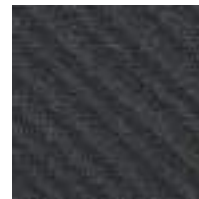
B968 4437
710712004



B968 4405
710712003



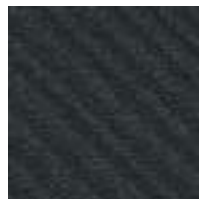
B968 4207
710712002



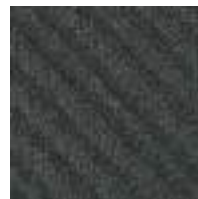
B968 9502
710712013



B968 9035
710712011



B968 9032
710712010



B968 9532
710712016



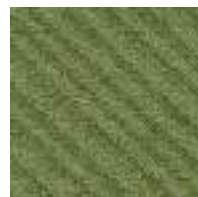
B968 9096
710712012



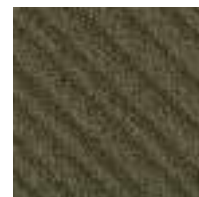
B968 9517
710712014



B968 6214
710712005

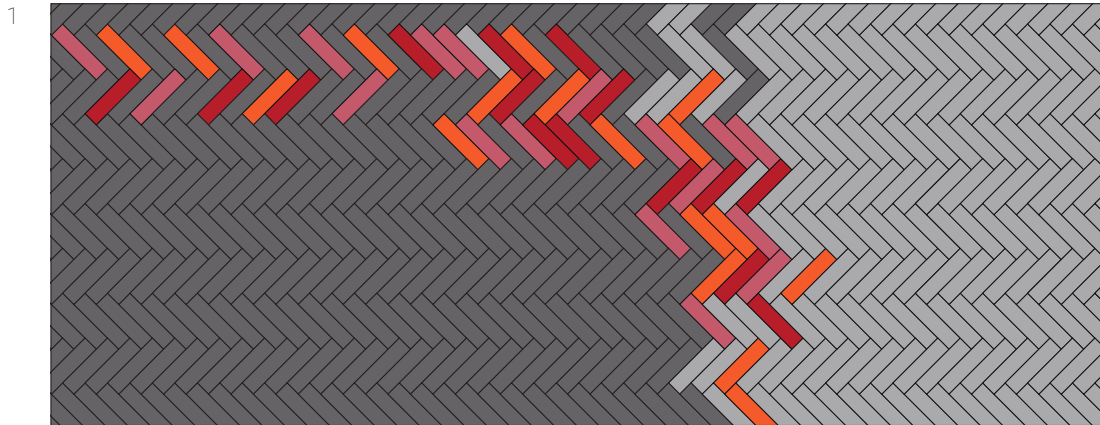


B968 7175
710712006

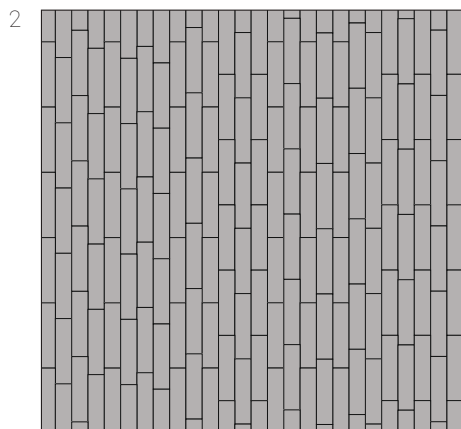


B968 7862
710712007

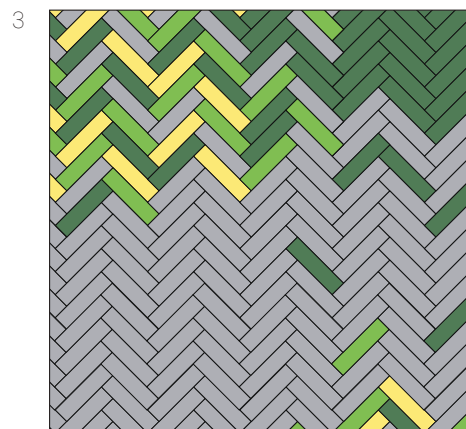
The floor with different design possibilities



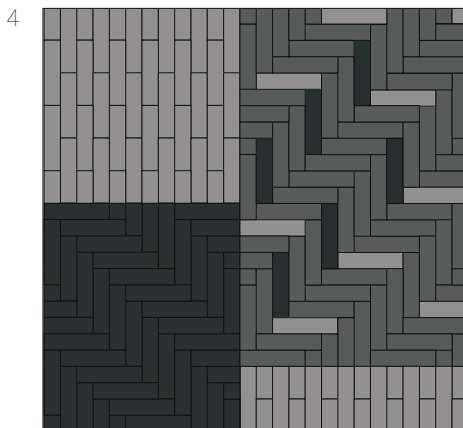
4437 / 4405 / 4207 / 9035 / 9502



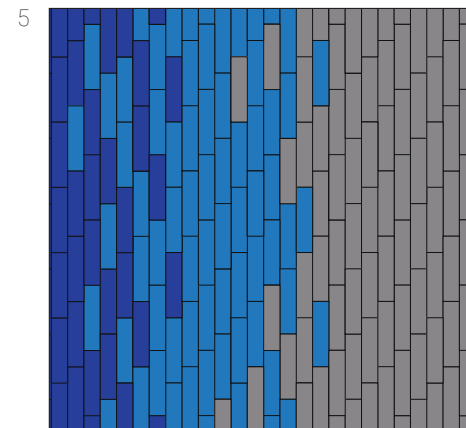
9517



6214 / 7175 / 7862 / 9096



9035 / 9502 / 9032



8423 / 8811 / 9524

Tarkett B.V.

Taxandriaweg 15
5142 PA Waalwijk
The Netherlands

TEL. +31(0)416 684100
desso@tarkett.com
www.tarkett.com

About Tarkett

With a history of 140 years, Tarkett is a worldwide leader in innovative flooring and sports surface solutions, with net sales of €3 billion in 2019. Offering a wide range of products including vinyl, linoleum, rubber, carpet, wood, laminate, artificial turf and athletics tracks, the Group serves customers in over 100 countries across the globe. Tarkett has 12,500 employees and 33 industrial sites, and sells 1.3 million square meters of flooring every day, for hospitals, schools, housing, hotels, offices, stores and sports fields. Committed to change the game with circular economy, the Group has implemented an eco-innovation strategy based on Cradle to Cradle® principles, with the ultimate goal of contributing to people's health and wellbeing, and preserving natural capital. Tarkett is listed on Euronext Paris (compartment B, ISIN: FR0004188670, ticker: TKTT) and is included in the following indices: SBF 120 and CAC Mid 60. www.tarkett.com

© Tarkett, December 2020

Descriptions, colours and specifications are subject to change without notice. Tarkett is not responsible for typographical/photographical errors. Actual product may differ from illustration. All rights reserved. Reproduction in whole or in part is prohibited without the prior written consent of the copyright owner. The information presented in this document does not form part of any quotation or contract, is believed to be accurate and reliable and may be changed without notice. No liability will be accepted by the publisher for any consequence of its use. Publication thereof does not convey nor imply any license under patent- or other industrial or intellectual property rights. In case of doubt or differences of interpretation, the English version shall prevail over all other language versions.

Photography / post processing: Alexander van Berge

Styling: Bregje Nix

Thanks to:

Palau.nl, Vitra.nl, gispn.nl, www.jaccommaris.com, frameworks: www.miekemeijer.com

Photo front page: Traverse 9035/9502/9032

